

Landets största sammanhängande skyltfönster i nyaste bilhallen

Uddevalle växer och stadbil- den förändras. — både i cen- trum och i periferin. Nya kom- plax växer upp, både bostads- och affär- och åter sin prägel

G. Nilsson
STYVD
av aktieägare
behör
Bil- & Traktor

& Traktor AB
de
lakportar

o manuell och elmanövrerade.
DANSSON AB
skontoret

Malcaen
13195

Åderrövarorna

aktor AB nybygge

på staden. Det är inte långt mellan invigningarna. I går var det Uddevalla Bil- & Traktor AB:s tur att inviga sin nya fas- tighet i hörnet av Göteborgs- vägen och Tjärhovsgatan.

Fastigheten är uppförd i tre block, berättar direktör Olof Selh- berg. I blocket mot Göteborgsvä- gen är det tre våningar, mot Tjär- hovsgatan två våningar och i vin- keln mellan dessa båda finns en envåningsbyggnad. Källaren sträc- ker sig under hela huset. Av tom- tens cirka 3.000 kvm är 1.500 be- byggda (31x59 meter) och bygg- nadsvolymen är 17.000 kubm. Man började bygga i september 1954 och grundskivallandena var be- svärsliga. Inte mindre än 4 km be- tongpålar slogs ned. På 16—17 månader har emellerlid huset byggts färdigt.

Komplexet domineras givetvis av företagets utställnings-, kon- tors- och verkstadslokaler, som fått ett modernt, andamalsenligt och trevligt utförande. Utställ- ningshallen med ingång från Gö- teborgsvägen sträcker sig genom två våningar och prydes bl.a. av en liten Millesfontän. Skyltfönster- rytan är 180 kvm, därav fönstret i utställningslokalen 125 kvm. Med sin höjd av 6 1/2 meter torde det vara landets största sammanhän- gande skyltfönsteryta.

I hallen, som för övrigt inrym- mer tre mindre kontorsrum för försäljare, kommer man via en trappa upp till en mot hallen öp- pen balkong, möblerad med en be- kväm soffgrupp. Här inbill finns även kontorslokaler.

Bakom dessa lokaler ligger den fjätterså verkstadsdelen, som in- rymmes i den ovan nämnda envä- ningsbyggnaden och där det är

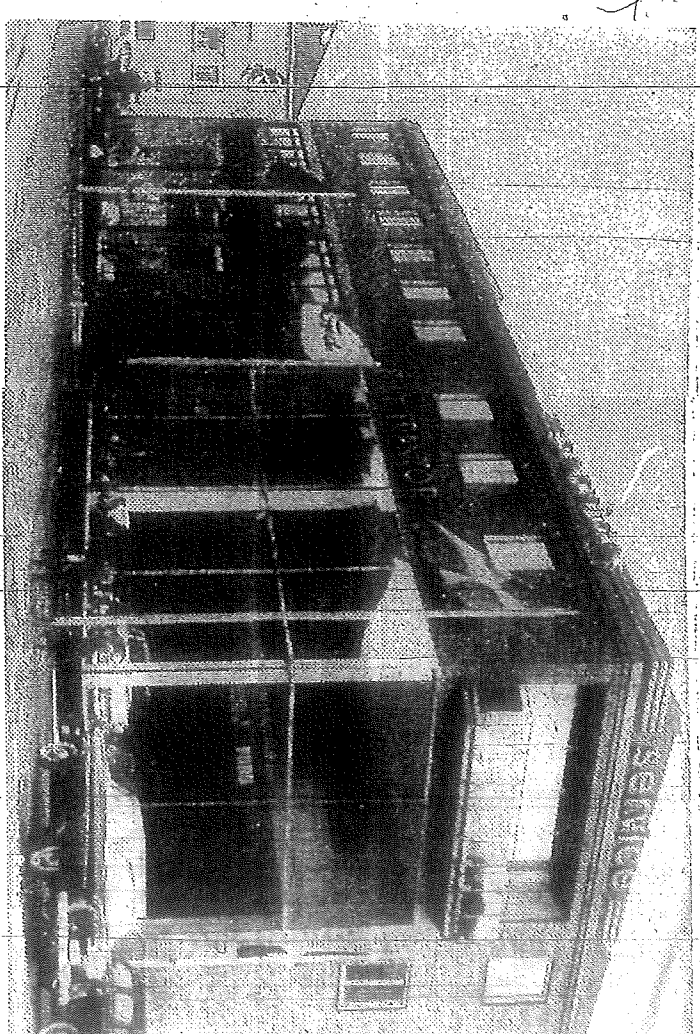
mycket högt i tak. Bira bevisning får man genom lanterinerna. Hallen omfattar inte mindre än 970 kvm, däruv en sammanhängande arbetsyta av 850 kvm. I hallen finns även utrymmen för plåsta- gen, lackering, elektromekanik, motorvätt m.m.

Intill utställningshallen finns vidare reservdelsbutik och reserv- delslager med goda utrymmen. Ytterligare lager av reservdelar har man i skyddsrummen i källar- ren. Utrymmena behövs emeller- tid, som man förstår av uppgiften att det hålles cirka 16.000 olika slags delar i lager. I källaren ha- man bl.a. ett mycket stort garage med en yta av 900 kvm och med plats för minst ett 50-tal bilar. Hälften av detta utrymme hyrs ut till bilägare.

Komplexet inrymmer dock även lokaler för andra ändamål än fir- mans. I andra våningen är Göte- borgsvägen finns sålunda en tand- läkarnottagning med ett par be- handlingsrum, kontor för domän- vetket, samt i tredje våningen två bostadslägenheter, ett par utbyr- ningsrum samt kontor för Göte- borgs och Bohus läns åkeriför- ening. På vinden finns en modern tvättstuga med tvättmaskin, elek- trisk i-mängel osv. Anordningen med att lägga en tvättstuga på vinden torde vara rätt ovanlig men förelöjl lyckad — i varje fall var det just och trevligt och rym- ligt. På vinden har man vidare förlägg andra utrymmen, som an- näst-trycker liggja i kallare, t.ex. matförråd.

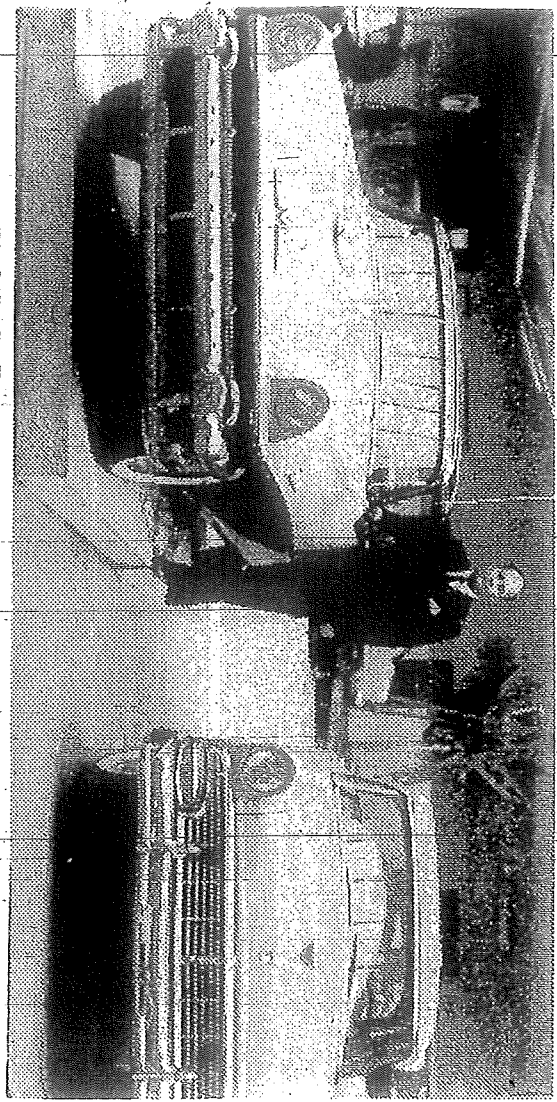
Ät Tjärhovsgatan har Caltex AB en smörj- och spohall, kontor och oljerrum m.m. Där finns vida- res en barservering (med takter- rass för sommaren).

Givetvis finns det en hel del



Det nya bilpalatset vid Göteborgsvägen

Helä fordfamiljen under ett tak



Direktör Selhberg presenterar 1956 års Mercury Montcalm

I samband med invigningen av det nya bilpalatset hade Bil och Traktor arrangerat en utställning av 1956 års fordonmodeller. Riktigt komplett var samlingen inte — de nya Consul och Zephyr kommer inte till Sverige förrän lagom till Stockholms bilsalong om ett par veckor — men många medlemmar av fordfamiljen var det inte som saknades. De stod där med ljus och rymd omkring alltifrån Anglia och Prefect till den enorma och kromglänsande Mercury Mont- calm. Helt nya för Sverige var Anglias och Prefekts stations- vagnstyperna, Escort och Es- quire, ett par behändiga herr- gårdsvagnar med gott utrymme och påtaglig komfort. I övrigt har 1956 års fordar tidigare presen- tats i Bohusläningen. Här skall endast tillfogas en reflexion som sökt inställer sig när man på det- ta sätt ser hela den högst interna-

tionella familjen samlad under ett tak: Amerika bygger — givetvis — de största och starkaste fordar- na. England de minsta och billi- gaske — och några där till — me- dan Frankrike och Tyskland täv- lar om att bygga de vackraste. Några folkrpsykologiska slutsatser inbjuder iakttagelsen. Knapptast till men väl till funderingar att den över halv jordklotet utspri-

da fordrproduktionen inte enbart tjänar marknadspolitiska syften utan också bidraget till att till- fredsställa nästan alla tänkbara önskemål och smaktikningar. Den som inte i serien från Popu- lar till Thundersbird och Mercury — för att inte tala om Lincoln — kan hitta en bil som passar skall faktiskt ha rätt säregna anspråk. Mr Motor.

Hausvatten bättre bränsle än bensin

GÖTEBORG (Bohusläningen) Havet som en outtömlig energi- källa skymnade som en möjlighet i framtiden, när docent K.-E. Zi- men vid kemistansumundet i Göte- borg i går talade om kärnkemi och atomkraft. Varje liter havs- vatten skulle med sin halt av 0,01

Ärle skidor över Kvarken

VASA (TT) Tre 18-åriga elever vid Vasa svenska lyceum har ta- git sig över Kvarken till Sverige. De for i söndags från Vasa, till Björkö och därifrån fortsatte de på skidor till Valsöarna, som de nådde vid 14-tiden. På måndagen sticade de över till Holmö på

Leverantör av samtliga smickentier till Uddevalla Bil & Traktors nybyggnad. Uddevalla Smickentfabrik

AB Edwin Andrén & C
GÖTEBORG
har utfört
NEONANLÄGGNINGEN
från ägen neonyfabrik, samt uppställ
GRAHAM BROTHERS HISS
Uddevalla Bil- & Traktors nybyggnad



B